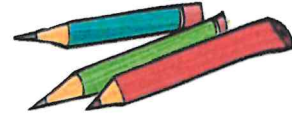


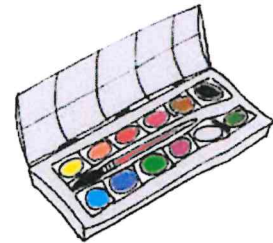
IN MEINE GRIFFELSCHACHTEL PACKE ICH EIN:

- ❖ 2 Bleistifte (Faber Castellgrau Nr. 2½ HB)
- ❖ 1 Spitzer mit Behälter
- ❖ 1 weiße, weiche Gummi
- ❖ 1 kleines Lineal
- ❖ Holzfarben (wenn möglich Jolly)
- ❖ 1 Pritt – Stick und 1 UHU
- ❖ 1 Schere (für Linkshänder gibt es eigene Scheren)



DAS PACKE ICH IN MEINE SCHUHSCHACHTEL EIN:

- ❖ Filzstifte
- ❖ Wasserfarben (wenn möglich Pelikan)
- ❖ 2 Borstenpinsel (dick und dünn)
- ❖ 2 Haarpinsel (dick und dünn)
- ❖ 1 Becher
- ❖ Ölkreiden (Jaxon)
- ❖ 1 Mallappen
- ❖ eine Schürze oder ein altes Hemd (zum Malen)



WAS ICH SONST NOCH BRAUCHE:

- ❖ Hausschuhe mit rutschfester Sohle
- ❖ Turnschuhe mit weißer Sohle
- ❖ Trinkbecher
- ❖ Nylonsäckchen für Essensreste
- ❖ eine Packung Papiertaschentücher
- ❖ 1 Löffel und 1 Schale (für das Joghurt bei der Pause)



Bitte alle Materialien mit Namen versehen!